

IP-hybrid telefonközpont rendszer

KX-TDA100
KX-TDA200

- Minden igényt kielégítő, hálózati funkciókkal is ellátott rendszer, melynek segítségével vállalkozása a telekommunikáció új korszakába léphet

Üzleti élet

Ipar

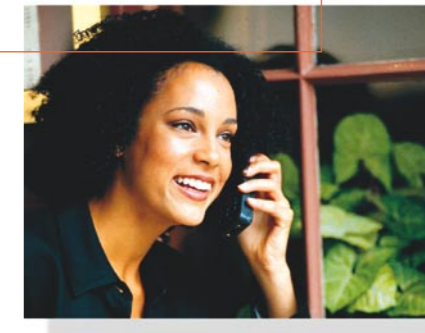
Államigazgatás

Egészségügy

Bankszektor

IP-hibrid telefonközpont: Intelligens megoldás az Ön üzleti kommunikációs igényeire

A Panasonic IP-hibrid telefonközpontja egy rendkívül hatékony kommunikációs eszköz, mely napjaink konvergáló hálózatainak korában az aktuális üzleti igényekre lett kifejlesztve. A Panasonic ezen a területen már 20 éve fennálló vezető szerepe a biztosíték arra, hogy az IP-hibrid telefonközponti rendszere a hagyományos alközponti funkciókat és a megbízhatóságot kiválóan ötvözi az IP technológiával. Az eredmény egy nagy teljesítményű üzleti kommunikációs rendszer, mely fejlett telefonálási és üzenetkezelési megoldásokat nyújt, hatékony és rugalmas kommunikációt, a DECT rendszer mobilitását, IP hálózati lehetőségeket, Internet protokollon keresztüli hangátvitelt (VoIP), valamint könnyű integrációt biztosít az Ön számítógépével az USB kapcsolaton keresztül. A Panasonic megszokott felhasználóbarát működésre vonatkozó elkötelezettségének megfelelően a IP-hibrid telefonközponti rendszer használata is roppant egyszerű, nem követel magas szintű IP ismereteket. Az Internet és a szélessávú technológia forradalmasította az üzleti életet. A Panasonic IP-hibrid telefonközponti rendszere segítségével Ön lépést tarthat a technológiai fejlődéssel és a legújabb szolgáltatásokkal, mely során vállalata kommunikációja teljesen átalakul.



■ Megkönnyíti a kommunikációt

A Panasonic digitális telefonkészülékei stílusosak, könnyen kezelhetőek és hatékonyak. Nagy méretű, könnyen olvasható, háttérvilágítással ellátott hívófel-azonosító kijelzője 20 karaktert képes megjeleníteni, emellett feltűnő üzenet- és hívásjelző lámpával, a gyors és könnyű kezelést segítő navigátor gombbal, a kényelem növelésére 4-fokozatú dőlésszög-beállítási lehetőséggel, az egyszerű PC kapcsolat érdekében pedig USB csatlakozással is rendelkezik.



■ Hatékonyság, melyet Ön is méltányolni fog

Sokoldalú megoldásaink az előnyök széles skáláját biztosítják vállalata számára. A vezeték nélküli készülékek megadják Önnek a mobilitás szabadságát, így hivatalában bárhol kezdeményezheti vagy fogadhatja fontos hívásait, az üzenetkezelési megoldások pedig szinte minden szolgáltatásának értékét növelni képesek. A fejlett Call Center funkciók növelik a kommunikáció hatékonyságát, és lehetővé teszik ügyfelei még hatékonyabb kiszolgálását. A IP-hibrid telefonközpont rendkívüli módon megkönnyíti a híváselosztást, telefonos ügynekei menedzselését és a telefonrendszer hivatalos használatának ellenőrzését. CTI Standard protokoll, TAPI és CSTA szabványokkal való kompatibilitása révén a Panasonic IP-hibrid telefonközpont egy nagy teljesítményű, magas hozzáadott értéket képviselő CTI rendszer alapját képezheti.

■ Költségcsökkentő működés

Minden vállalkozás csak nyerhet egy alacsony költségű, könnyen használható és megbízható, telephelyek közötti hálózati alkalmazásokra épülő rendszerrel. A IP-hibrid telefonközpont egy VoIP átjárót használva a telefonok hangjeleit IP-adat-csomagokká alakítja, mely által meglévő telefonkészülékeivel is használhatóvá válik az Ön számára a VoIP technológia. A rendszer a QSIG* protokollt is támogatja, lehetővé téve ezzel egy a vállalkozást teljesen lefedő hang-átviteli hálózat kialakítását. Mindezek mellett az automatikus útvonalválasztás (ARS/LCR) szolgáltatás is csökkenti a telefonálás költségeit azáltal, hogy mindig a legkedvezőbb hívás-felépítési útvonalat választja. A VoIP technológia és a hálózati funkciók a költségek csökkentése mellett még könnyebb hozzáférést is nyújtanak Önnek a hálózaton belül.

* A QSIG egy ipari szabványon alapuló digitális hálózati protokoll. A QSIG hálózati szolgáltatások csak az ISDN QSIG protokollt támogató alközpontoknál elérhetők.



■ Megbízhatóság

A Panasonic IP-hibrid telefonközponti rendszer megbízhatóságát a rendkívül szigorú minőségellenőrzés, és a gyár elhagyása előtt végrehajtott alapos tesztek biztosítják. A IP-hibrid telefonközpont tervezésénél fontos szempont volt a gyors és könnyű karbantarthatóság, mely a rendszerleállításokat minimális értékre csökkenti, ugyanis a modulok beszerelése, cseréje a rendszer leállítása nélkül is elvégezhető.

■ Jövőbiztos kialakítás

A IP-hibrid telefonközpont egy olyan kommunikációs eszköz, mely együtt növekedhet vállalkozásával. Ez a magas szinten fejleszhető egység már készen áll az IP telefonok, IP kamerák és a közeljövőben hamarosan megjelenő egyéb eszközök fogadására is.

Az üzleti tevékenységet támogató szolgáltatások

A IP-hibrid telefonközponti rendszer úgy lett tervezve, hogy megfeleljen napjaink üzleti környezete által támasztott kihívásoknak, és mindezt annyira felhasználóbarát módon, hogy azt alkalmazottai is méltányolni fogják.



KX-T7633
 - 3-soros, háttérvilágítással ellátott kijelző, 24 fővonal gomb, kihangosítható
 - Opcionális 12 fővonal gomb és USB interfész



KX-T7630
 - 3-soros, háttérvilágítás nélküli kijelző, 24 fővonal gomb, kihangosítható



KX-T7625
 - 24 fővonal gomb, kihangosítható



KX-T7640
 - Digitális DSS (közvetlen állomásválasztó) konzol (60 gombbal)



KX-T7636 a KX-T7603 egységgel

- 6-soros, háttérvilágítással ellátott kijelző, 24 fővonal gomb, kihangosítható
 - Opcionális 12 fővonal gomb és USB interfész

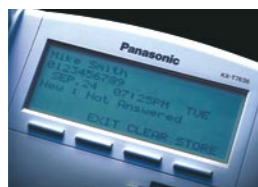
Alfanumerikus kijelző

Az információk széles választéka

A felhasználóbarát kijelző által nyújtott vizuális visszacsatolás segítségével a hívások és egyéb műveletek sokkal könnyebben lebonyolíthatóak. Számos információ megjelenítésére (lásd az alábbi listát), vagy az IP-hibrid telefonközpont szolgáltatásainak igénybevételére használhatja. Hívásait a kijelzőn megjelenő utasítások segítségével is lebonyolíthatja.



- Bejövő és kimenő hívások naplózása (Hívás napló)
- A hívó nevének és telefonszámának megjelenítése (ISDN, hívófél-azonosítás)
- Rendszer/mellékénekenti gyors hívó lista
- Mellékállomások listája



- Rendszervizualizációs menüje
- Hívás időtartama
- Üzenet jelzése, távollét üzenetek, beállítások
- A hívó mellékállomás hívószáma és neve
- Idő és dátum

Könnyen olvasható, háttérvilágítással rendelkező kijelző



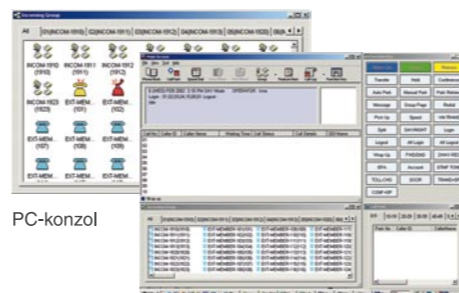
Többnyelvű menürendszer

A IP-hibrid telefonközpont öt különböző nyelvű beállítással rendelkezik, mely olyan felhasználási területek számára hasznos, ahol több nyelvet használnak. Az egyes nyelveken való kijelzés az adott mellékállomáson a felhasználó igényei szerint külön-külön beállíthatóak.

- **Időt megtakarító, könnyen használható navigáló gombok**
- **Vörös/zöld fényű programozható LED kijelzős gombok**
- **Fejhallgató csatlakozó a szabadkézzel történő telefonálás kényelméért**
- **Teljesen duplex rendszerű kihangosítás**
- **Üzenet/hívás jelző (vörös/ zöld) LED kijelző**
 Nagyméretű, feltűnő lámpa fényével jelzi a beérkező hívást, így az nagyobb távolságból is észrevehetővé válik. A lámpa fényének színe a hívás típusát jelzi – belső vonali hívásnál zölden, külső hívásnál vörösben világít, de vörösben világítva jelzi azt is, ha a hívó üzenetet hagyott.

PC-konzol és PC-telefon (KX-T7636 és KX-T7633)

A "PC Phone" integrálja az egyéni felhasználó Microsoft Outlook adatbázisát és a telefonrendszer adatbázisát, a "PC Console" pedig a hívások még magasabb szintű, még hatékonyabb kezelését teszi lehetővé.



PC-konzol



PC-telefon

■ Kiegészítő berendezés ívpont (XDP) és digitális XDP*

Az XDP szolgáltatás segítségével a rendszerhez csatlakoztatható egy analóg telefon, vezeték nélküli telefon, vagy más analóg vonali berendezés külön vonal kiépítésének költségei nélkül. Ez a megoldás lehetővé teszi, hogy például elküldhessen egy faxot, miközben az ügyféllel telefonon tárgyal, de az XDP-portra egy modemet csatlakoztatva telefonbeszélgetés közben akár internetezhet is. A digitális XDP segítségével anélkül bővítheti rendszerét digitális telefonkészülékekkel, hogy újabb illesztőkártyára lenne szükség. A szolgáltatás kihasználásával az iroda általános termelékenységét elősegítendő a többi munkatársait is digitális telefonkészülékekkel láthatja el.

* A digitális XDP az 1.1. verziótól felfelé érhető el.

■ Ergonómikus kivitel, 4 fokozatban dönthető készülékház

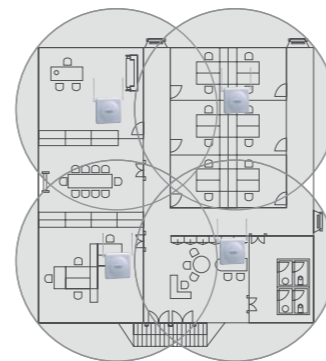




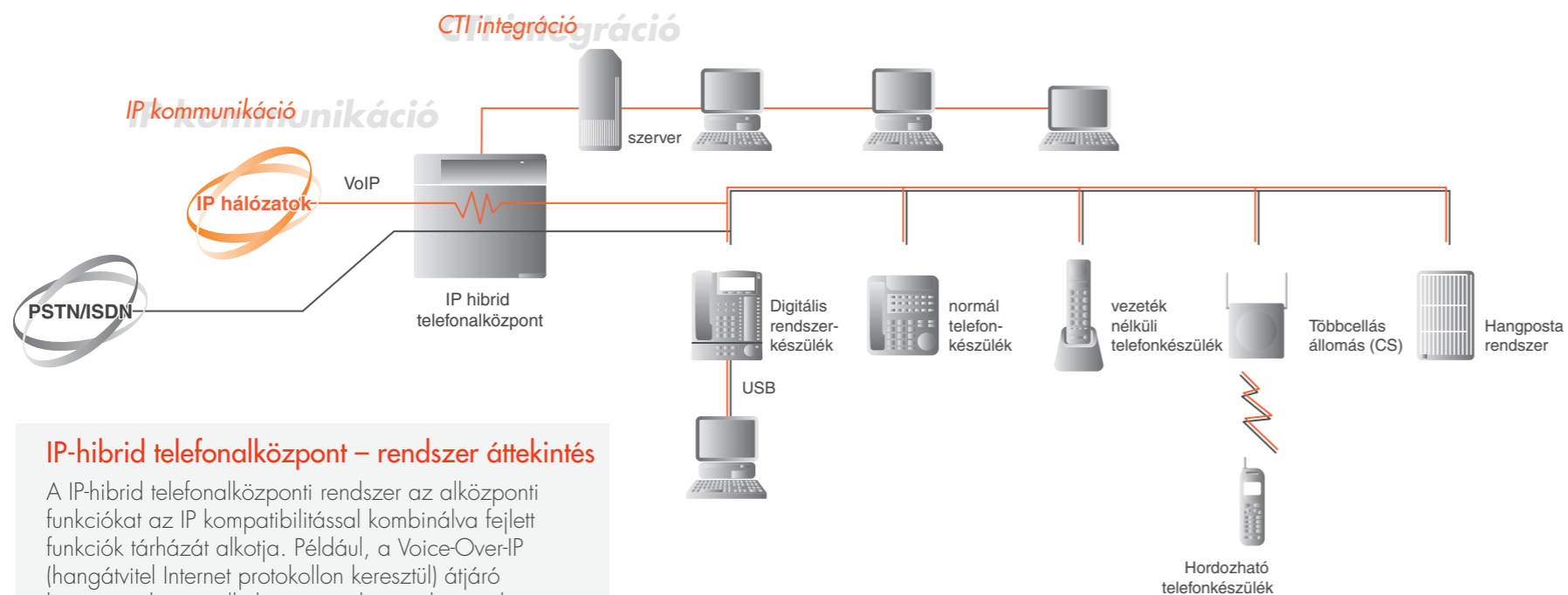
Napjainkban mind a telekommunikáció, mind az információs technológia területén forradalmi változások történnek. Az üzleti környezet változásai szintén a megoldás-orientált alkalmazások felé mutatnak. A Panasonic üzleti telefonrendszerek egyedülállóan úgy lettek pozícionálva, hogy a bekövetkező változásokból származó előnyöket maximálisan kihasználják, mindezt olyan termékekkel, melyek mindig a legmagasabb színvonalat képviselik és oly módon lettek összeállítva, hogy az ügyfélnek teljes körű megoldást nyújtsanak.

- Nagyobb szabadság, tisztább, érthetőbb beszédhang
- Kimagaslóan hatékony híváskezelés
- Elérhető árú rendszer, amely emeli vállalkozása értékét
- Nagyobb termelékenység magasabb szintű vevői elégedettség
- A telefonálási költségek alacsonyan tartása

■ Nagyobb szabadság, tisztább, érthetőbb beszédhang



Fontos ügyféllel beszél telefonon, és el kellene hagynia asztalát, hogy részt vehessen egy igen fontos megbeszélésen? Segítségére siet a Panasonic vezeték nélküli DECT rendszer. A Panasonic IP-hibrid telefonalközponti rendszer segítségével folytathatja a beszélgetését akár egy könnyű, formás, vezeték nélküli telefonkészüléken keresztül is, míg asztalához tart, vagy az irodája körül közlekedik. Mivel a rendszer digitális elven működik, a beszédhang mindig érthetően és kristálytisztán hallható. A vezeték nélküli készülék használatának rugalmasságát és a mobilitást a hatósugár bővítésével nagymértékben elősegíti, ha több cellaállomás kerül alkalmazásra. A vezeték nélküli XDP szolgáltatás lehetővé teszi, hogy vezeték nélküli telefonjának mellékszámára megegyezzen asztali készülékének mellékszámával, így asztalától távol is fogadhatja a hívásokat. Ön mindig elérhető lesz, készen az ügyfelek hívásainak fogadására, és nem szalaszt el egyetlen kínálkozó üzletet sem.



IP-hibrid telefonalközpont – rendszer áttekintés

A IP-hibrid telefonalközponti rendszer az alközponti funkciókat az IP kompatibilitással kombinálva fejlett funkciók tárházát alkotja. Például, a Voice-Over-IP (hangátvitel Internet protokollon keresztül) átjáró kiegészítő kártya alkalmazásával a rendszer a hangjeleket IP csomagokká alakítja, lehetővé téve ezzel a vállalat belső adathálózatának több helyszínnel történő összekötését külön erre a célra létesített bérelt vonal használata nélkül. Ugyanez a funkció lehetővé teszi vállalata belső telefonrendszerének személyi számítógépekhez és az Internethez történő csatlakoztatását is.

▼ Eredeti méret



KX-TD7590

▼ Eredeti méret



KX-TD7580



■ Kimagaslóan hatékony híváskezelés

Intelligens híváskezelési szolgáltatásaival a Panasonic IP-hibrid telefonközpont rendszer egy olyan hatékony Call Center alapját is képezheti, mely egyedülálló ügyfélszolgálati funkciókkal rendelkezik. Vegye igénybe a IP-hibrid telefonközpont automatikus bejövő híváselosztás szolgáltatást! Az IP-hibrid telefonközponti rendszer beprogramozható úgy, hogy a hívót a hatékony híváskezelés érdekében mindig a megfelelő csoporthoz irányítsa.

Kijelölhet egy kisegítő melléket, melyre a meghatározott idő alatt nem fogadott, túlcsoorduló hívás érkezik. Erre a célra bármelyik mellékállomás kijelölhető – ez lehet például a vállalat hangposta fiókja –, ami az alközpont nappali, éjszakai és ebédidő üzemmódjában különböző is lehet.

További szolgáltatások – mint a VIP hívás, amely különleges kezelést biztosít a legfontosabb ügyfeleknek; az automatakezelő, mely a hívásokat automatikusan fogadja; és a várakoztatás, mely a hívót tartásba helyezi, és üzenetet vagy zenét játszik neki, ha épp senki nem elérhető – magasabb szintre emelik az ügyfél elégedettséget és csökkentik az elszalasztott üzletek esélyét.

A rendszer számos híváselosztási sémával rendelkezik. A különböző sémák hatékony használata – egységes híváselosztás (UCD), prioritáson alapuló mellékkeresés, és egyidejű csengetés – segíthet a hívások még hatékonyabb kezelésében.

A kijelölt mellékkel „be lehet jelentkezni”, hogy az tagja lehessen a csoportnak és megkezdhesse a hívások fogadását, vagy „ki lehet jelentkezni”, hogy a csoportból ideiglenesen kilépve a felhasználó tarthasson egy kis munkaszünetet. Egy mellék kaphat felügyelői jogot is, így rajta keresztül információkat lehet szerezni az egyes csoportokra érkező hívásokról (a sorban álló hívások számáról, a leghosszabb hívás idejéről stb.), ellenőrizhető, hogy mely mellékek vannak ki- és bejelentkezve, és figyelemmel kísérhető a csoport tagjainak aktuális állapota is.



■ Egy elérhető árú rendszer, amely emeli vállalkozása értékét

Az új üzenetkezelő szolgáltatások nagyobb rugalmasságot biztosítanak. Ha kevés az alkalmazott, a hívások kezelését rábízhatja az automatakezelő szolgáltatásra. Rendszerét a CTI technológia felhasználásával egyesített üzenetkezelő szolgáltatássá fejlesztheti, melynek segítségével kombinálhatóak e-mail, fax és hangposta üzenetei, ettől kezdve a rendszer multimédia kommunikációs lehetőségekkel bír. A rendszer a különböző hívók eltérő igényei szerint is beállítható. Amennyiben rendszerét Panasonic hangposta rendszerrel egészíti ki, olyan csak a Panasonic által nyújtott további szolgáltatásokhoz jut, mint a folyamatban lévő felvételbe való behallgatás, a felvett beszélgetés átadása..

■ Nagyobb termelékenység, magasabb szintű vevői elégedettség

Az asztali számítógépekkel való integráció tovább növeli a híváskezelés színvonalát, és további funkcionalitást biztosít. A beépíthető USB interfész jóvoltából a Panasonic digitális telefonkészülék könnyen összeköthető személyi számítógéppel. A PC Phone szoftver segítségével integrálhatja telefonrendszerének adatbázisát egy az ügyfelei adatait tartalmazó adatbázissal, amely egy rendkívül hatékony ügyfélkapcsolat kezelő (CRM) segédeszközzé válik. A szelektív vagy automatikus hívás rögzítés, az intelligens üzenetrögzítő, valamint a Microsoft Outlook integráció csak néhány azok közül a kivételes funkciók közül, melyek további fejlett szolgáltatásokkal segíthetik vállalatának a telefont, mint fő munkaeszközt használó dolgozóit. A termelékenység hatékonyságát tovább növeli a PC Console szoftveralkalmazás, mely lehetővé teszi a kezelő számára a hívásfogadás, hívásátadás és a híváskezelés más rutinfeladatainak egyszerű, vizuális „fogd és húzd át” művelettel való kiváltását egy normál PC és egy egér vagy más pozicionáló eszköz segítségével.



■ A telefonálási költségek alacsonyán tartása

A VoIP technológia és a hálózati funkciók alkalmazása

Az IP-hibrid telefonközpont egy alacsony költségű, könnyen használható, telephelyek közötti hálózati rendszer alapjául is szolgálhat. Ezen felül a KX-TDA rendszer szolgáltatásai – E&M bérelt vonalak, QSIG és hangátvitel Internet protokollon keresztül (VoIP) – segíthetnek a telefonálási költségek lefaragásában, emellett megbízható hálózati funkciókat nyújtanak a vállalaton belül és a külvilággal való kapcsolatban egyaránt.

A VoIP szolgáltatás a hangjeleket digitálisan tömöríti, IP-adatcsomagokká konvertálja, azokat az Interneten elküldi, majd a célhelyen visszaalakítja hangjelekké. Ez azt eredményezi, hogy a hosszabb ideig tartó telefonálás nem jelentkezik többletköltséggént. Mindemellett a VoIP egyidejű hang- és adatátvitelt is lehetővé tesz.

A KX-TDA IP-hibrid telefonközponti rendszer támogatja a QSIG protokollt is, mely segítségével több alközponti rendszer egyetlen hatalmas, könnyen átjárható virtuális telefonrendszeré is összekapcsolható, hogy az még fejlettebb kommunikációs funkciókat nyújthasson, például az anyavállalat meglévő alközpontjának felhasználói számára a QSIG segíthet a rendszerbe illeszteni a fiókirodáknak működő Panasonic IP-hibrid telefonközpontokat. A hálózati számozási terv használatával a kommunikációs költségek csökkentése érdekében az összes anyavállalatnál és a fiókirodáknak működő mellékállomásnak egy egységes rendszeren belül külön-külön hívószám osztható.

Szolgáltatások listája

Rendszerszolgáltatások

- Automatikus ISDN beállítás (BRI)
- Automatikus irányválasztás (ARS)/ legolcsóbb útvonal kiválasztása (LCR)
- Háttérzene (BGM)
- Költségkezelés
- Csoportfoglaltság (foglaltsági jelzés beállított szintű csoportfoglaltság esetén)
- CTI (számítógép-telefon integráció)
- Hívásparkolatlás jelzéssel
- Hívásfelvételi csoport
- Hívófel-azonosítás alapuló híváselosztás (CLI)
- Szolgáltatási osztályok (COS)
- Adatvonal biztosítás
- Késleltetett csejgetés
- Közvetlen behívó vonalak (DIL)
- Közvetlen betárcsázás (DID)
- Hozzáférés a rendszerszolgáltatásokhoz a DISA funkció segítségével
- Kaputelefon/kapunyit
- Visszhang kioltás
- Mellék lezárás
- Vész hívás
- Meglévő APT/DPT (analóg és digitális rendszerkészülék) kompatibilitás
- Külső háttérzene
- Külső érzékelő/relevézés [*]
- Rugalmas számozási terv (4 számjegy)
- Lebegő mellék
- Üdvözlő üzenet
- Földrendelt telefonalközpont elérési kód
- Keresési csoport
- Sürgősségi hívásátadás
- Bejövő csoport (keresési csoport)
- Kiegészítő mellékállomás - foglalt,ne zavarj" esetén
- Kiegészítő mellékállomás - „nem válaszol” esetén
- Kiegészítő mellékállomás - fővonal (külső telefonszám)
- Fő processzor (MPR), kártya/cellaállomás szoftver frissíthetőség
- Menedzserfunkciók
- Több nyelv támogatása
- Online diagnosztika
- Kezelési szolgáltatások
- PC Console/PC Phone szoftveralkalmazások
- Programozás PC segítségével
- Csoportos személykeresés
- Gyorsbeállítás
- Riasztás távjelzés
- Mellék állapot távollennőrzése DISA szolgáltatáson keresztül
- Mellékállomás távoli lezárása
- Csoport csejgetés
- Részletes hívásadatok naplózása (SMDR)
- Rendszermemória bővíthetőség [*]
- Rendszermegosztás bérlők között
- Időzített riasztás
- Időszakfüggő szolgáltatások (Nappal/Éjszaka/Ebédidő/Kávészünet)
- Emelt díjú hívások tiltása
- Fővonal csoportok
- Egyenletes híváselosztás (UCD)
- Felhasználói csoport
- VIP-hívás
- Vizuális hívófel-azonosítás

- Hívásátadás (bejelentéssel, bejelentés nélkül, egygombos átadás, átadott hívás visszavétele)
- Konferencia (3-résztvevős konferencia, több résztvevős konferencia, felügyelet nélküli konferencia)
- Tárcsázási mód kiválasztása
- Digitális kiegészítő berendezés ívpont (XDP) (2 dig. rendszerkész. egy mellék ívpontján) [*]
- Közvetlen, egygombos hívásfogadás
- "Ne zavarj" üzemmód (DND)
- DSS (közvetlen állomásválasztó) konzol
- Befigyelés foglalt vonalba
- Mellék telefonkönyv
- Mellék-fővonal hívás időtartam megjelenítése
- Külső szolgáltatások elérése
- Rugalmas gombkiosztás
- Teljesen duplex rendszerű kihangosítás
- Szabad kezes kezelés
- Kézbizéshel/fejbizéshel kiválasztás
- Nagy méretű, háttérvilágítással ellátott kijelző
- Bejelentkezés/kijelentkezés
- Várakozó üzenet
- Várakozó üzenet jelzése szöveges üzenettel [*]
- Többnyelvű kijelző
- Többlépcsős hívásátírányítás (4 lépcsős)
- Tartás alatti zene
- Hívásbejelentés felemelt kézbizéshelől (OHCA)
- Egyirányú kihangosítás felemelt kézbizéshelől
- Egygombos tárcsázás
- Személykeresés (tiltás, személykeresés átadás)
- Személykeresés (kényszer személykeresés, vészszemélykeresés üzenettel) [*]
- Párhuzamosan kapcsolt telefonkészülékek (APT/DPT+SLT, DPT/SLT+rendszer DECT)
- Újratárcsázás, Utolsó hívás szám
- Állomásbeállítás más mellékről (kezelői)
- Gyors tárcsázás - Mellék/rendszer
- Idő és dátum kijelzése
- Hang/impulzus tárcsázás konverzió
- Fővonal hívás fogadása bármely mellékállomásról (TAFAS)
- Áthelyezhető szolgáltatási osztály
- Rejtett OHCA (hívásbejelentés felemelt kézbizéshelől)
- Wrap-up (ügykezelési idő biztosítása)
- Kiegészítő berendezés ívpont (XDP)

<DECT szolgáltatások>

- Automatikus átadás cellaállomások között
- Fejbizéshel kompatibilitás
- Bejövő és kimenő hívások naplózása
- Vezeték nélküli XDP párhuzamos üzemmód
- Vibráló hívásjelzés

ISDN szolgáltatások

- Díjtájékoztató (AOC)
- Hívástartás (HOLD)
- Hívófel-azonosító letiltása (CLIR)
- Hívófel-azonosító elküldése (CLIP)
- Hívásfelépítés foglalt előhívás felé (CCBS)
- Kapcsolt vonali azonosító elküldése (COLP)
- Kapcsolt vonali azonosító tiltása (COLR)
- Közvetlen betárcsázás (DDI)
- ISDN hívás átírányítása (CFU/CFNR/CFB)
- ISDN hívás átadása (CT)
- ISDN mellékállomás
- Rosszakarati hívó azonosítása (MCID)
- Többszörös előfizetői hívás szám (MSN)

Hálózati szolgáltatások

- Alternatív irányválasztás
- ARS (automatikus irányválasztás) VoIP szolgáltatással
- Zárt számozás
- DISA hívás a hálózatba
- Magánhálózatból nyilvános hálózatba
- Nyilvános hálózatból magánhálózatba
- QSIG kapcsolódás
- Tandem kapcsolódás
- Hívásátadás a hálózati alközpontira
- Virtuális magánhálózat (VPN)
- VoIP hálózat (beépített IP-átjáró)

Mellékvonal szolgáltatások

- Távollét üzenetek
- Elszámolási kódok
- Automatikus újratárcsázás
- Főnök - titkári funkciók
- Hívásátírányítás (minden hívás, foglalt, foglalt/nem válaszol, nem válaszol, követő, bejövő hívásfogadó csoporttól)
- Hívástartás
- Hívásátvétel (irányított, csoport, közvetlen állomásválasztó gombbal, tiltás)

[*] Elérhető az 1.1. verziótól
 DPT : Digitális rendszerkészülék
 APT : Analóg rendszerkészülék
 SLT : Analóg normál telefonkészülék

Rendszerkapacitás

		KX-TDA100	KX-TDA200	
Mellékállomás	Csatlakozható mellékek száma	64	128	
	Normál analóg telefonkészülék	64	128	
	Rendszerkészülék	S típusú tápegységgel	M típusú tápegységgel	
	* Megjegyzés	DPT (Type1): 16	DPT (Type1): 32	
		DPT (Type2): 64	DPT (Type2): 128	
		APT: 16	APT: 32	
	M típusú tápegységgel	L típusú tápegységgel		
	DPT (Type1): 32	DPT (Type1): 128		
	DPT (Type2): 64	DPT (Type2): 128		
	APT: 32	APT: 64		
Fővonal (trónk)	Fővonal csatlakozás	64ch	128ch	
	Analóg fővonal	64	128	
	E&M	32	64	
	T1	2(48ch)	4(96ch)	
	E1	2(60ch)	4(120ch)	
	BRI	32(64ch)	64(128ch)	
	PRI(30B)	2(60ch)	4(120ch)	
	PRI(23B)	2(46ch)	4(92ch)	
	IP-GW	2(8ch)	4(16ch)	
	DECT rendszer	Cellaállomás (bázisállomás)	16	32
		PS (hordozható mellékállomás)	128	128

Rendszerszolgáltatás kapacitás

		KX-TDA100	KX-TDA200
Rendszer	Bérlő		8
	Szolgáltatási osztály		64
	Fővonal (trónk) csoport		64
	Felhasználói csoport		32
	Személykeresési csoport		32
	Hívásátvétel csoport		64
	Bejövő hívás elosztási csoport		64 (32 mellék/csoport)
	Hangposta (Analóg/digitális integráció) csoport		2 egység x 24 csat.
	Hangposta (DTMF) csoport		2 csoport x 32 csat.
	Várakozó hívások időtáblázata		64 (16 lépcső/táblázat)
	Szabad mellék keresési csoport		64 (16 mellék/táblázat)
	Távollét üzenet (rendszer/mellék)		8 üzenet x 16 számjegy/! üzenet x 16 számjegy
	Várakozó üzenet		256
	Kijelzőn megjeleníthető karakterek száma		20
	Mellék számozás számjegyei		1-4
	Parkoló állásba tehető hívások száma		100
	Konferencia		3x10 - 8x4
	Személyi kód		4 számjegy (1000 bejegyzés)
	Személyi kód jelszava		10 számjegy (1000 bejegyzés)
	Különleges irányválasztás kódja		16 számjegy (20 bejegyzés)
	Földrendelt alközpont elérési kódja		10 számjegy (10 bejegyzés/ trónk csoport)
	DDI/DID (közvetlen betárcsázás) táblázat		32 számjegy (1000 bejegyzés)
Tárcsázás	Vész hívások		32 számjegy (10 bejegyzés)
	Gyorstárcsázás		1-4 számjegy (80 bejegyzés)
	Rendszer gyorstárcsázás memória		32 számjegy (1000 bejegyzés)
	Mellék gyorstárcsázás memória		32 számjegy (10 bejegyzés/mellék)
	Egy gombnyomásos tárcsázás		32 számjegy
	Forródrót		32 számjegy
ARS	ISDN szolgáltatások elérése		32 számjegy
	Utolsó hívott szám újratárcsázása		32 számjegy
	Irányítási tervek		16
	Kezdő számjegyek		16 számjegy (1000 bejegyzés)
Hálózati szolgáltatás	Kivételek a kezdő számjegyek alól		200 bejegyzés
	ARS (automatikus irányválasztás) hordozója		10
	Tételes számlázási kód		10 számjegy
	Azonosító kód		10 számjegy
Hívás korlátozás	TIE irányítási táblázat		32 bejegyzés
	Kezdő számjegyek		3 számjegy
	Alközpont kódja		7 számjegy
Költségkezelés	Híváskorlátozási szint		7
	Híváskorlátozás tiltott számai		7 számjegy (100 bejegyzés/szint)
	Híváskorlátozás kivételezett számai		16 számjegy (100 bejegyzés/szint)
Hívás naplózás	Dijegység		8 számjegy
	Dijegység megnevezése		3 karakter
	Kimenő hívás naplózása		0-100 hívás/mellék
Jelszó	Bejövő hívás naplózása		0-100 hívás/mellék
	Rendszer jelszó (rendszergazda)		4-10 számjegy
	Rendszer jelszó (véglelhasználó)		4-10 számjegy
	Menedzser jelszó		4-10 számjegy
	Személyes jelszó		4-10 számjegy/rendszer

Opciólista

	Modell	Leírás	KX-TDA100	KX-TDA200
Fővonal kártyák	KX-TDA0196	Analóg távvezelelő kártya	✓	✓
	KX-TDA0180	Analóg trónk kártya - 8-port	✓	✓
	KX-TDA0181	Analóg trónk kártya - 16-port	✓	✓
	KX-TDA0184	E&M trónk kártya - 8-port	✓	✓
	KX-TDA0187	T-1 trónk kártya	✓	✓
	KX-TDA0188	E-1 trónk kártya	✓	✓
	KX-TDA0284	ISDN kártya - 4 BRI (8 csatorna)	✓	✓
	KX-TDA0288	ISDN kártya - 8 BRI (16 csatorna)	✓	✓
	KX-TDA0290	ISDN kártya - 1 PRI (30 csatorna)	✓	✓
	KX-TDA0480	VoIP átjáró kártya - 4-csatorna	✓	✓
Mellék kártyák	KX-TDA0143	DECT interfész kártya - 4 cellaállomás	✓	✓
	KX-TDA0144	DECT interfész kártya - 8 cellaállomás	✓	✓
	KX-TDA0170	Digitális hibrid mellékállomás kártya - 8 XDP port	✓	✓
	KX-TDA0171	Digitális mellékállomás kártya - 8 port	✓	✓
	KX-TDA0172	Digitális mellékállomás kártya - 16 port	✓	✓
	KX-TDA0173	Analóg mellékállomás kártya - 8 port	✓	✓
	KX-TDA0174	Analóg mellékállomás kártya - 16 port	✓	✓
	KX-TDA0175	Analóg mellékállomás kártya - 16 port, üzenet lámpa kezelés	✓	✓
	KX-TDA0161	Kaputelefon kártya (KX-T30865-höz) - 4 port	✓	✓
	KX-TDA0162	Kaputelefon kártya (csak a német típusúhoz) - 2 port	✓	✓
Opcionális kártyák	KX-TDA0164	Külső eszköz kezelő kártya (Elérhető az 1.1. verziótól) - 4 port	✓	✓
	KX-TDA0166	Visszhangzó kártya - 16 csatorna	✓	✓
	KX-TDA0189	Hívófel-azonosító/tarifajel vevőkártya - 8 port	✓	✓
	KX-TDA0190	Opcionális alapkártya - 3 kártyahely	✓	✓
	KX-TDA0191	Hangüzenet kártya (DISA) - 4 csatorna	✓	✓
	KX-TDA0193	Hívófel-azonosító kártya - 8 port	✓	✓
	KX-TDA0410	CTI Link kártya (TAPI/CSTA, 10Base-T)	✓	✓
	KX-TDA0103	L-típusú tápegység KX-TDA200 rendszerhez	-	✓
	KX-TDA0104	M-típusú tápegység KX-TDA100/TDA200 rendszerhez	✓	✓
	KX-TDA0108	S-típusú tápegység KX-TDA100 rendszerhez	✓	✓

Digitális telefonkészülékek műszaki adatai

		KX-T7636	KX-T7633	KX-T7630	KX-T7625	KX-T7603	KX-T7640
Kijelző	Alfanumerikus kijelző (sorok x karakterek)	6 x 24	3 x 24	3 x 24	-	-	-
	Dőlésszög	4 lépcsős	4 lépcsős	4 lépcsős	4 lépcsős	4 lépcsős	4 lépcsős
	Kontraszt	4 szintű	4 szintű	4 szintű	-	-	-
	Háttérvilágítás	✓	✓	-	-	-	-
Gombok	Közvetlen szolgáltatás elérési gombok	4	4	4	-	-	-
	Programozható fővonal gombok kétszínű LED-vel	24 (36*)	24 (36*)	24	24	12	-
	Közvetlen állomásválasztó gombok foglaltság jelzővel (BLF)	✓**	✓**	✓**	✓**	✓**	60
	Navigáló gombok	✓	✓	✓	-	-	-
Audio	Üzenet/hívásjelző lámpa	✓	✓	✓	✓	✓	✓
	Kihangosítás (csak hangszóró) hangerő szabályozása	12 szintű	12 szintű	12 szintű	12 szintű	-	-
	Kézbizéshel hangerő szabályozása	4 szintű	4 szintű	4 szintű	4 szintű	-	-
	Csejgetés erősségének szabályozása	4 szintű	4 szintű	4 szintű	4 szintű	-	-
Csatlakozók	Hívás bejelentése felemelt kézbizéshel mellett (OHCA)	✓	✓	✓	✓	-	-
	Rejtett OHCA	✓	✓	✓	✓	-	-
	USB modul (KX-T7601) csatlakoztatható	✓	✓	-	-	-	-
Egyebek	Digitális kiegészítő berendezés ívpont (DXDP)	✓	✓	✓	✓	✓	✓
	Opcionális fejbizéshel (KX-TCA99) kompatibilitás	✓	✓	✓	✓	✓	✓
	Mellék gyorstárcsázás memória	10	10	10	10	-	-
	Falra szerelhető	✓	✓	✓	✓	✓	✓

* 36 programozható fővonal gomb akkor érhető el, ha az opcionális 12 fővonal gombos kiegészítő modul (KX-T7603) is fel van szerelve.
 ** Programozható fővonal gombhoz rendelhető.

Műszaki adatok

		KX-TDA100	KX-TDA200
Tárcsázás	Fővonal (trónk)	Impulzusos (DP) 10pps, 20pps / hangfrekvenciás (DTMF) tárcsázás	Impulzusos (DP) 10pps, 20pps / hangfrekvenciás (DTMF) tárcsázás
	Mellék		
Kapcsolómező		Blokkolásmentes, elosztott TSW	
Áramkimaradás	Szünetmentes tápegység	Néhány óra az opcionális akkumulátorokkal	
Csatlakozások	ISDN S0 vonal	RJ45 csatlakozó	
	Mellékállomások	Amphenol csatlakozó	
	Személykeresés	2 érintkezős aljzat (3,5mm átmérőjű mini jack)	
	Külső zenerforrás	2 érintkezős aljzat (RCA)	
	SMDR (részletes hívásadat naplózás)	V.24 (RS-232C)	
	Kaputelefon	10-érintkezős WAGO	
SMDR	Részletes hívásadat naplózás	Dátum, időpont, mellékszám, osztály kód, fővonal sorszáma, hívott szám, hívás időtartama, hívás költsége, elszámolási kód	
Áramforrás		100-130VAC/200-240VAC, 50Hz/60Hz	
	Energiafogyasztás (átlagos)	156W	295W
Érintésvédelmi tanúsítványok		UL, CSA, TÜV-GS, CE	
Méret (magasság x szélesség x mélység)		390 x 334 x 270 mm	415 x 430 x 270 mm
Tömeg (teljes kiépítésben)		12 kg	16 kg